

Automatische Schiebetüre FIREGLISS™

Filigran und vollautomatisch

FIREGLISS ist die vollautomatische Brandschutzschiebetüre. Schnelllaufend mit nur 50 mm Stärke ist sie prädestiniert für einen Dauerbetrieb für einen bequemen Zugang ohne Türkontakt. Ihr breites Einsatzspektrum und die vielfältigen Gestaltungsmöglichkeiten sprechen für sich. Grossküchen, Hotel, Spitäler, Altersheime und mehr vertrauen auf FIREGLISS. Zusätzlich vertrauenssteigernd ist die Möglichkeit, die Tür mit einem redundanten Öffnungssystem sowie dem Break-out-Flügel EXITSTAR aufzurüsten.

Filigran: nur 50 mm stark

Schallschutz mit Spezialdetails möglich

1- oder 2-flügelig

Kombinierbar mit

- Trennwandelement PYROSTAR
- Allen gängigen Norm-Tragkonstruktionen (Beton, Mauerwerk, Trockenbau)
- Break-out-Flügel EXITSTAR





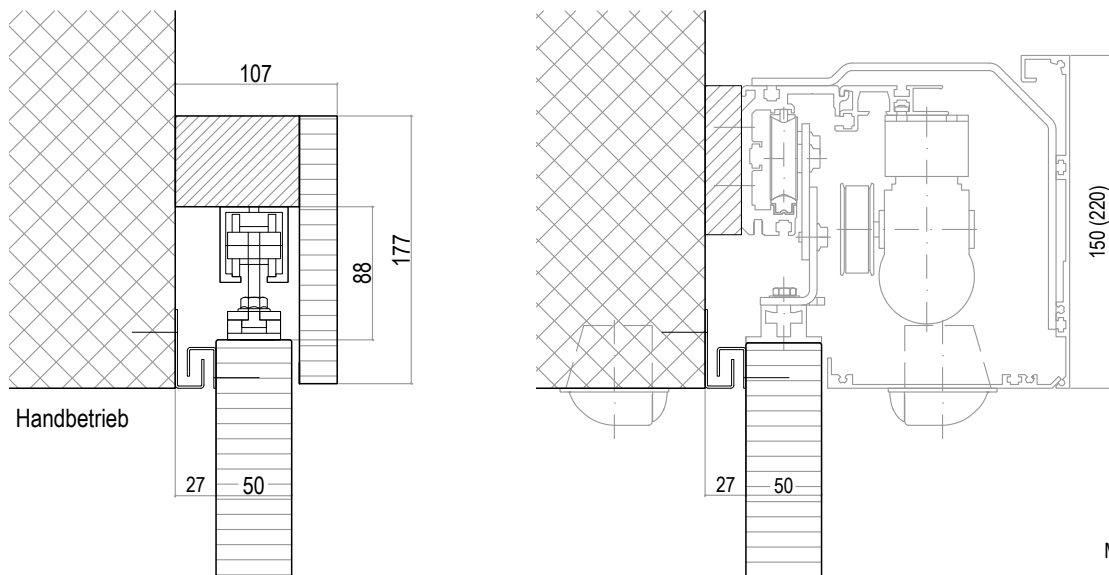
Typ	Automatische Schiebetüre (112)
Antrieb	Automatisch öffnend und schliessend, brandfallgesteuert (230 V)
Material	Sandwichkonstruktion
Brandschutzklasse	EI30
Anzahl Flügel	1-/2-flügelig, teleskopiert
Tragkonstruktion	Mauerwerk/Leichtbauwand
Elementstärke	50 mm (64/70 mm)
Schallschutzwerte	Mit Spezialdichtungen möglich
Sicherheit	Notentriegelung (Bowendenzug), Notentriegelungsstange, Fahrwegüberwachung
Oberflächen	Roh, grundiert zum Streichen, gespritzt (RAL/NCS), furniert, KH-belegt, Metall-belegt bis 3 mm
Optionen	Ausführung als Teleskopschiebetüre, Ausführung auf Stahlzarge, Badgeleser, Bedieneinheit, Abzweigkasten ZUKO, Handtaster, Annäherungs-/Kombisensor, Schlüsselschalter, diverse Antriebshersteller inkl. Überwachungssensorik, Strahlenschutz (64 mm)
Durchganglichtmass	1-flügelig B 4272 × H 3197 mm (VKF-Nr. 24904) 2-flügelig B 4177 × H 4170 mm (VKF-Nr. 17199) 2-flügelig B 7000 × H 3190 mm (VKF-Nr. 23613)
Kombinationen	– Rahmenverbreiterung oben und seitlich mit Trennwandelementen PYROSTAR (Kapitel 08.05) – Schiebetüre EXITSTAR (Kapitel 06.06)

Entwickelt und hergestellt in der Schweiz



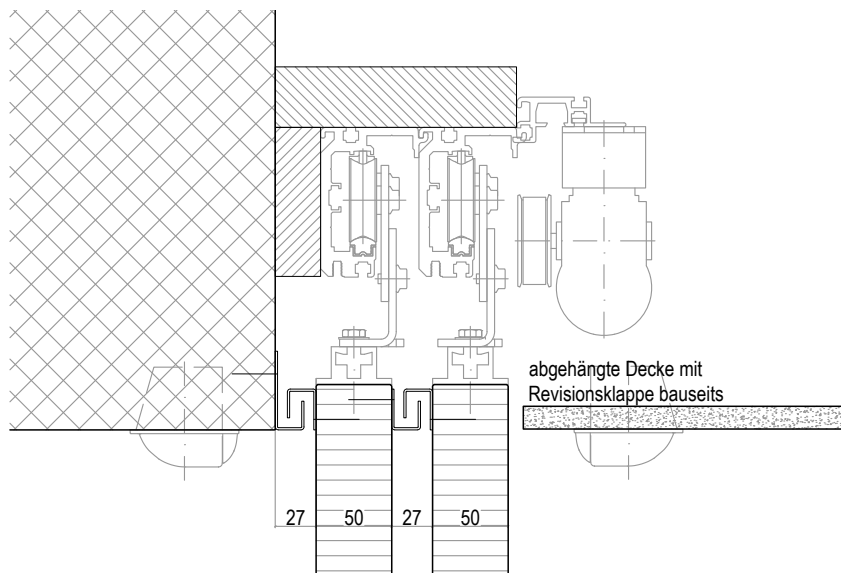
06.03

Sturzdetail (Vertikalschnitt)



M_1:5

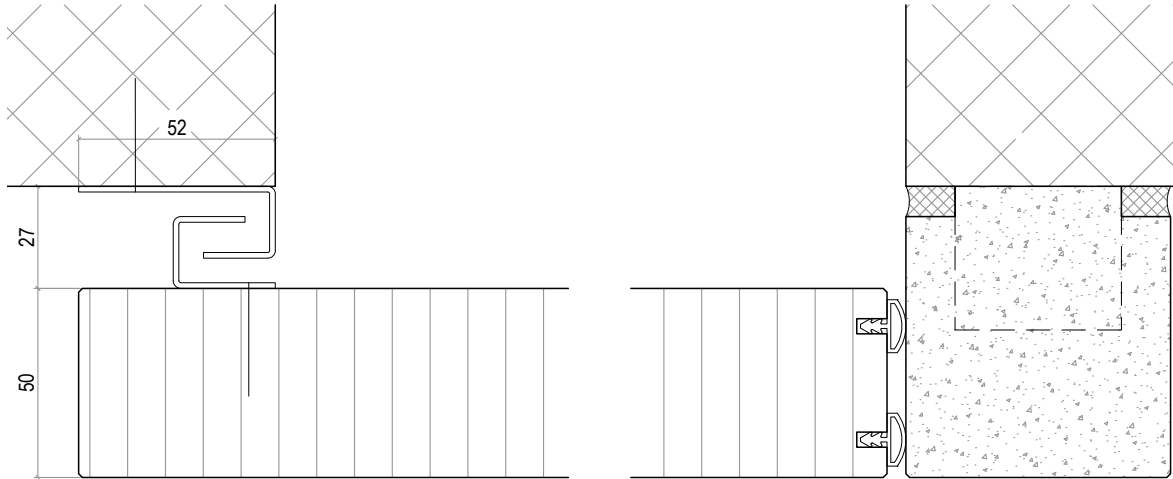
Ausführungsvariante teleskopiert (Vertikalschnitt)



M_1:5

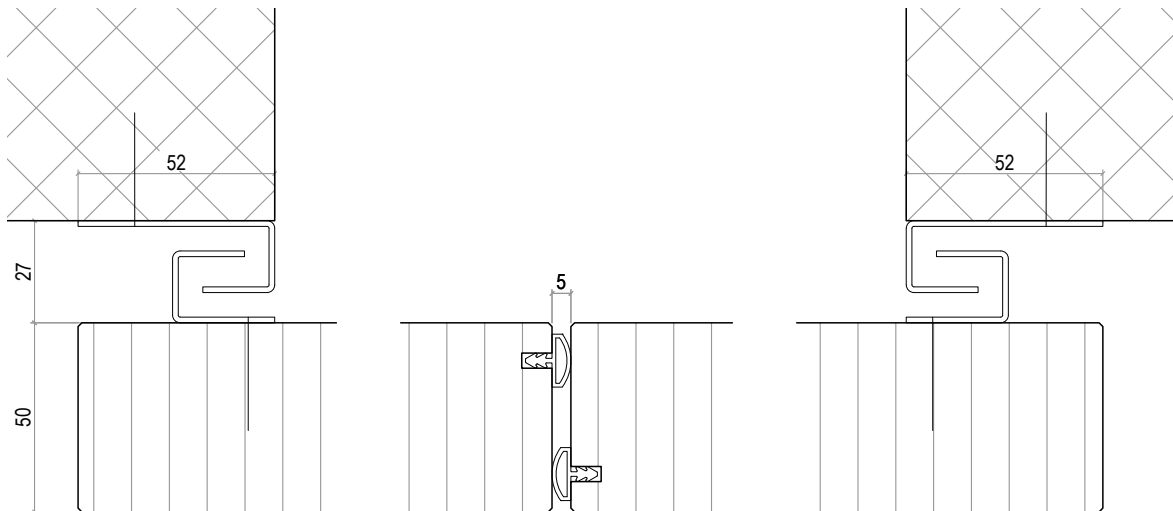
Aufgrund stetiger Weiterentwicklung unserer Produkte können sich Masse verändern - bitte lassen Sie diese vor Ausführung immer von uns bestätigen.

1-flüglige Ausführung (Horizontalschnitt)



M_1:2

2-flüglige Ausführung (Horizontalschnitt)



M_1:2